

Tuba
Tonumfang: E₁ - g

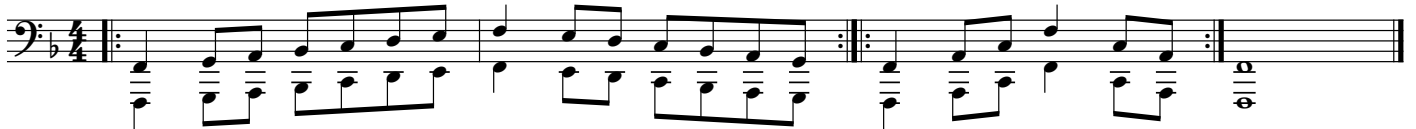
Tonleitern JMLA SILBER

Acber-Renchtal-
Musikverband e.V.

Auf diesem Blatt finden sich neun Dur-Tonleitern sowie sieben Moll-Tonleitern, die im Quintenzirkel aufeinander folgen. In der Prüfung wird eine Dur-Tonleiter sowie eine Moll-Tonleiter unabhängig voneinander zufällig ausgewählt und soll **auswendig** vorgespielt werden. Sofern es der vorgeschriebene Tonumfang zulässt, werden die Dur-Tonleitern über zwei Oktaven gespielt. Die Moll-Tonleiter wird über eine Oktave vorgetragen. Zusätzlich ist eine chromatische Tonleiter von fünf verschiedenen Starttönen vorzubereiten. Die notierten chromatischen Tonleitern dienen als Beispiele. Andere Starttöne sind ebenfalls möglich.

Tempoorientierung: Viertelnoten (♩) = mind. 80

F-Dur



G-Dur



As-Dur



A-Dur



B-Dur



C-Dur



Des-Dur



D-Dur



Es-Dur



f-Moll

natürlich



First staff of music for f-Moll, natürlich. It shows a bass clef with a key signature of three flats (B-flat, E-flat, A-flat). The melody consists of eighth and quarter notes, with a repeat sign and a final cadence.

harmonisch



Second staff of music for f-Moll, harmonisch. It shows a bass clef with a key signature of three flats. The accompaniment features chords and moving lines in the bass, with a repeat sign and a final cadence.

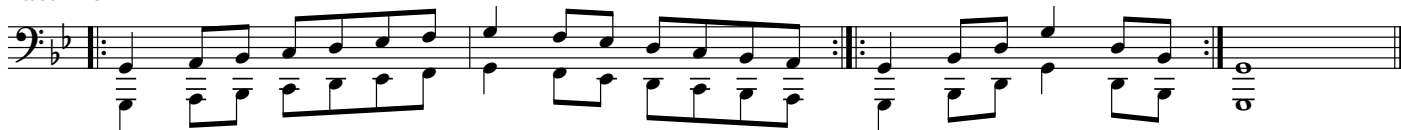
melodisch



Third staff of music for f-Moll, melodisch. It shows a bass clef with a key signature of three flats. The melody includes some notes with a flat (b) above them, with a repeat sign and a final cadence.

g-Moll

natürlich



First staff of music for g-Moll, natürlich. It shows a bass clef with a key signature of two flats (B-flat, E-flat). The melody consists of eighth and quarter notes, with a repeat sign and a final cadence.

harmonisch



Second staff of music for g-Moll, harmonisch. It shows a bass clef with a key signature of two flats. The accompaniment features chords and moving lines in the bass, with a repeat sign and a final cadence.

melodisch



Third staff of music for g-Moll, melodisch. It shows a bass clef with a key signature of two flats. The melody includes some notes with a flat (b) above them, with a repeat sign and a final cadence.

a-Moll

natürlich



First staff of music for a-Moll, natürlich. It shows a bass clef with a key signature of one flat (B-flat). The melody consists of eighth and quarter notes, with a repeat sign and a final cadence.

harmonisch



Second staff of music for a-Moll, harmonisch. It shows a bass clef with a key signature of one flat. The accompaniment features chords and moving lines in the bass, with a repeat sign and a final cadence.

melodisch



Third staff of music for a-Moll, melodisch. It shows a bass clef with a key signature of one flat. The melody includes some notes with a flat (b) above them, with a repeat sign and a final cadence.

b-Moll

natürlich



First staff of music for b-Moll, natürlich. It shows a bass clef with a key signature of two flats (B-flat, E-flat). The melody consists of eighth and quarter notes, with a repeat sign and a final cadence.

harmonisch



Second staff of music for b-Moll, harmonisch. It shows a bass clef with a key signature of two flats. The accompaniment features chords and moving lines in the bass, with a repeat sign and a final cadence.

melodisch



Third staff of music for b-Moll, melodisch. It shows a bass clef with a key signature of two flats. The melody includes some notes with a flat (b) above them, with a repeat sign and a final cadence.

c-Moll

natürlich



harmonisch



melodisch



d-Moll

natürlich



harmonisch



melodisch



e-Moll

natürlich



harmonisch



melodisch



Chromatische Tonleitern

①

②

③

④

⑤

Übevarianten

Die folgenden Varianten können beim Üben der Tonleitern helfen.

