

# Posaune / Euphonium

Tonumfang: E - g'

# Tonleitern JMLA SILBER

Araber-Renchtal-  
Musikverband e.V.

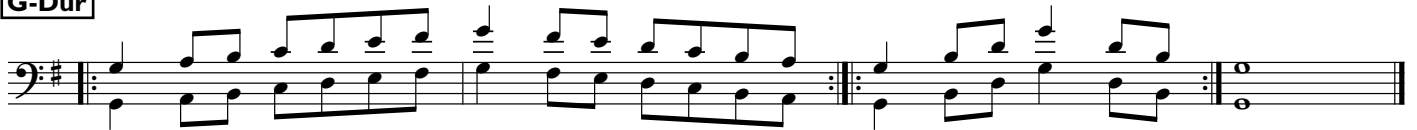
Auf diesem Blatt finden sich neun Dur-Tonleitern sowie sieben Moll-Tonleitern, die im Quintenzirkel aufeinander folgen. In der Prüfung wird eine Dur-Tonleiter sowie eine Moll-Tonleiter unabhängig voneinander zufällig ausgewählt und soll **auswendig** vorgespielt werden. Sofern es der vorgeschriebene Tonumfang zulässt, werden die Dur-Tonleitern über zwei Oktaven gespielt. Die Moll-Tonleiter wird über eine Oktave vorgetragen. Zusätzlich ist eine chromatische Tonleiter von fünf verschiedenen Starttönen vorzubereiten. Die notierten chromatischen Tonleitern dienen als Beispiele. Andere Starttöne sind ebenfalls möglich.

**Tempoorientierung:** Viertelnoten (♩) = mind. 80

## F-Dur



## G-Dur



## As-Dur



## A-Dur



## B-Dur



## C-Dur



## Des-Dur



## D-Dur

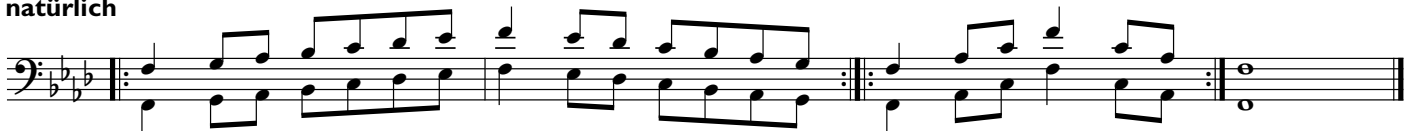


## Es-Dur



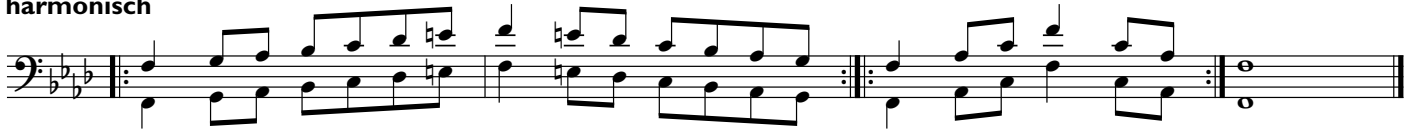
**f-Moll**

natürlich



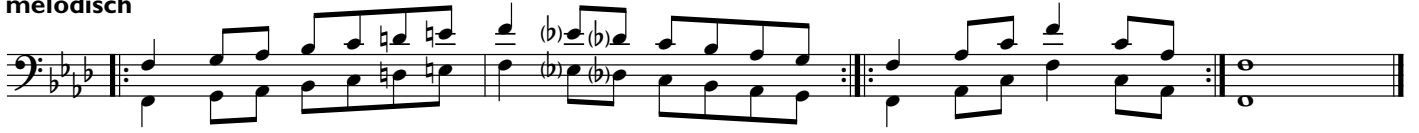
First staff of music for f-Moll, natürlich. It features a bass clef, a key signature of three flats (B-flat, E-flat, A-flat), and a 2/4 time signature. The melody consists of eighth and quarter notes, with a repeat sign and a final double bar line.

harmonisch



Second staff of music for f-Moll, harmonisch. It features a bass clef, a key signature of three flats, and a 2/4 time signature. The melody consists of eighth and quarter notes, with a repeat sign and a final double bar line.

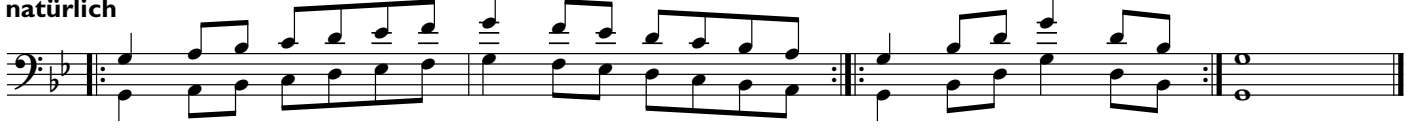
melodisch



Third staff of music for f-Moll, melodisch. It features a bass clef, a key signature of three flats, and a 2/4 time signature. The melody includes accidentals (b) and a repeat sign.

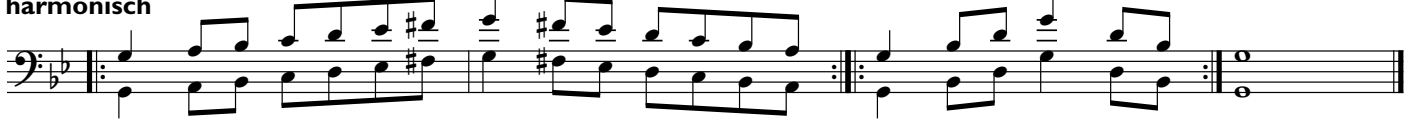
**g-Moll**

natürlich



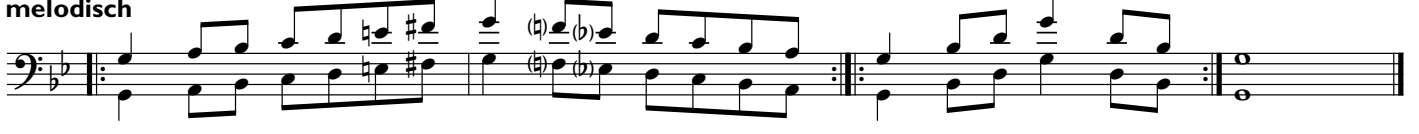
First staff of music for g-Moll, natürlich. It features a bass clef, a key signature of two flats (B-flat, E-flat), and a 2/4 time signature. The melody consists of eighth and quarter notes, with a repeat sign and a final double bar line.

harmonisch



Second staff of music for g-Moll, harmonisch. It features a bass clef, a key signature of two flats, and a 2/4 time signature. The melody includes a sharp sign (#) and a repeat sign.

melodisch



Third staff of music for g-Moll, melodisch. It features a bass clef, a key signature of two flats, and a 2/4 time signature. The melody includes accidentals (b) and a repeat sign.

**a-Moll**

natürlich



First staff of music for a-Moll, natürlich. It features a bass clef, a key signature of one flat (B-flat), and a 2/4 time signature. The melody consists of eighth and quarter notes, with a repeat sign and a final double bar line.

harmonisch



Second staff of music for a-Moll, harmonisch. It features a bass clef, a key signature of one flat, and a 2/4 time signature. The melody includes a sharp sign (#) and a repeat sign.

melodisch



Third staff of music for a-Moll, melodisch. It features a bass clef, a key signature of one flat, and a 2/4 time signature. The melody includes accidentals (b) and a repeat sign.

**b-Moll**

natürlich



First staff of music for b-Moll, natürlich. It features a bass clef, a key signature of two flats (B-flat, E-flat), and a 2/4 time signature. The melody consists of eighth and quarter notes, with a repeat sign and a final double bar line.

harmonisch



Second staff of music for b-Moll, harmonisch. It features a bass clef, a key signature of two flats, and a 2/4 time signature. The melody includes a sharp sign (#) and a repeat sign.

melodisch



Third staff of music for b-Moll, melodisch. It features a bass clef, a key signature of two flats, and a 2/4 time signature. The melody includes accidentals (b) and a repeat sign.

**c-Moll**

natürlich



harmonisch



melodisch



**d-Moll**

natürlich



harmonisch



melodisch



**e-Moll**

natürlich



harmonisch



melodisch



**Chromatische Tonleitern**

①

②

③

④

⑤

### Übevarianten

Die folgenden Varianten können beim Üben der Tonleitern helfen.

