

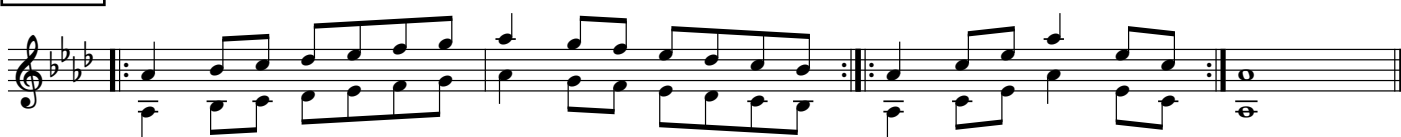
Auf diesem Blatt finden sich neun Dur-Tonleitern sowie sieben Moll-Tonleitern, die im Quintenzirkel aufeinander folgen. In der Prüfung wird eine Dur-Tonleiter sowie eine Moll-Tonleiter unabhängig voneinander zufällig ausgewählt und soll **auswendig** vorgespielt werden. Sofern es der vorgeschriebene Tonumfang zulässt, werden die Dur-Tonleitern über zwei Oktaven gespielt. Die Moll-Tonleiter wird über eine Oktave vorgetragen. Zusätzlich ist eine chromatische Tonleiter von fünf verschiedenen Starttönen vorzubereiten. Die notierten chromatischen Tonleitern dienen als Beispiele. Andere Starttöne sind ebenfalls möglich.

Tempoorientierung: Viertelnoten (♩) = mind. 80

G-Dur



As-Dur



A-Dur



B-Dur



C-Dur



D-Dur



Es-Dur



E-Dur



F-Dur



d-Moll

natürlich



harmonisch



melodisch



e-Moll

natürlich



harmonisch



melodisch



fis-Moll

natürlich



harmonisch



melodisch



Chromatische Tonleitern

①

②

③

④

⑤

Übevarianten

Die folgenden Varianten können beim Üben der Tonleitern helfen.

