

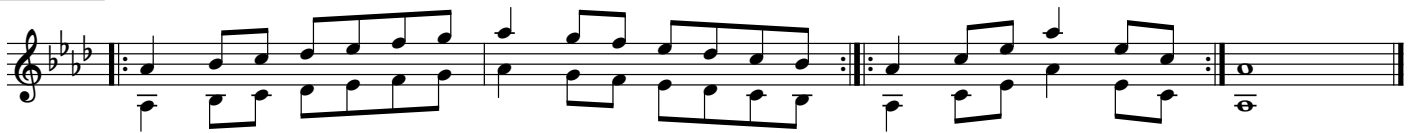
Auf diesem Blatt finden sich neun Dur-Tonleitern sowie sieben Moll-Tonleitern, die im Quintenzirkel aufeinander folgen. In der Prüfung wird eine Dur-Tonleiter sowie eine Moll-Tonleiter unabhängig voneinander zufällig ausgewählt und soll **auswendig** vorgespielt werden. Sofern es der vorgeschriebene Tonumfang zulässt, werden die Dur-Tonleitern über zwei Oktaven gespielt. Die Moll-Tonleiter wird über eine Oktave vorgetragen. Zusätzlich ist eine chromatische Tonleiter von fünf verschiedenen Starttönen vorzubereiten. Die notierten chromatischen Tonleitern dienen als Beispiele. Andere Starttöne sind ebenfalls möglich.

**Tempoorientierung:** Viertelnoten (♩) = mind. 80

**G-Dur**



**As-Dur**



**A-Dur**



**B-Dur**



**C-Dur**



**D-Dur**



**Es-Dur**



**E-Dur**



**F-Dur**





**d-Moll**

natürlich



harmonisch



melodisch



**e-Moll**

natürlich



harmonisch



melodisch



**fis-Moll**

natürlich



harmonisch



melodisch



**Chromatische Tonleitern**

①

②

③

④

⑤

### Übevarianten

Die folgenden Varianten können beim Üben der Tonleitern helfen.

