

# Acher - Renchtal - Musikverband

## JMLA - Silber

Fagott

Dur-Tonleitern in der Vorspiel-Fassung  
mit den dazugehörigen Moll-Tonleitern  
Chromatische Tonleitern  
(Für das gemeinsame Spiel aller JMLA-TN)

zusammengestellt von  
**Rudolf Heidler** (2021)  
Verbandsdirigent

$\text{♩} = 76 - 112$



36

Moll-natürlich



39



43

Moll-harmonisch



46



50

Moll melodisch



53



57



60



64

Moll-natürlich



67



71

Moll-harmonisch



74

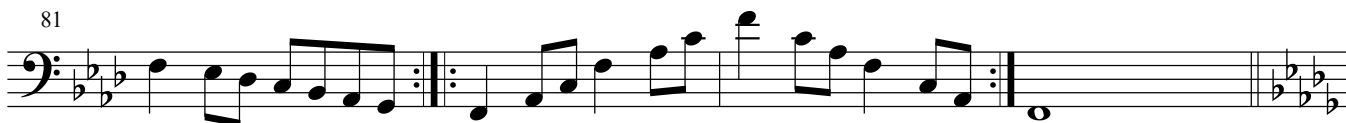


78

Moll melodisch



81



4

85



88



92

Moll-natürlich



95



99

Moll-harmonisch



102



106

Moll melodisch



109



113

5



116



120

Moll-natürlich



123



127

Moll-harmonisch



130



134

Moll melodisch



137



6

141



144



148

Moll-natürlich



151



155

Moll-harmonisch



158



162

Moll melodisch



165



7

169



172



176 Moll-natürlich

180 Moll-harmonisch

184 Moll melodisch

8

188

191

195 Moll-natürlich

198

202 Moll-harmonisch

205

209 Moll melodisch

212

9

216



219



223

Moll-natürlich



227

Moll-harmonisch



231

Moll melodisch



9 A

235



239

Moll-natürlich



242



246

Moll-harmonisch



249



253 Moll melodisch

256

## Chromatische Tonleitern

260

1

264

2

268

272

3

276



280

4

284

288

5

292

**Alternative für 2 Oktaven**

296

299

303

306